

Magistrát města Prostějova

nám. T. G. Masaryka 130/14, 796 01 Prostějov

Odbor dopravy Magistrátu města Prostějova, Křížkovského 36/7, Prostějov

Prostějov, dne 15. 5. 2024

SpZn.: OD/2695/2024/Be

Č.j.: PVMU 99826/2024 41

S00AX03EMN2X

Spis.:/Skart.znak: 280.8 S5



Oprávněná úřední osoba pro vyřízení: Ing. Kateřina Bernátková, tel.: 582 329 835

Oprávněná úřední osoba pro podepisování: Ing. Kateřina Bernátková, tel.: 582 329 835

ROZHODNUTÍ

O POVOLENÍ ZVLÁŠTNÍHO UŽÍVÁNÍ

Výroková část:

Odbor dopravy Magistrátu města Prostějova, jako silniční správní úřad příslušný podle § 40 odst. 5 písm. b) zákona č. 13/1997 Sb., o pozemních komunikacích, ve znění pozdějších předpisů (dále jen "zákon o pozemních komunikacích"), ve správním řízení přezkoumal žádost o povolení zvláštního užívání podle § 25 odst. 6 písm. c) bod 3 zákona o pozemních komunikacích, kterou dne 6. 5. 2024 podala společnost

INSTA CZ s.r.o., IČO 25374311, Jeremenkova 1142/42, 779 00 Olomouc,
kterou zastupuje společnost

DALSIKO, s.r.o., IČO 29298563, Vrahovická 4251/18, 796 01 Prostějov

(dále jen "žadatel"), a na základě tohoto přezkoumání a souhlasu vlastníka komunikace podle § 25 odst. 1 a 2 zákona o pozemních komunikacích a § 40 odst. 9 vyhlášky č. 104/1997 Sb., kterou se provádí zákon o pozemních komunikacích, ve znění pozdějších předpisů

p o v o l u j e zvláštní užívání

komunikace:	silnice III/366, III/36632, III/36631 v obci Hluchov	
důvod zvláštního užívání:	výkopové práce, pohyb techniky, inženýrské sítě	
na dobu:	od 20. 5. 2024 do 3. 11. 2024	
ETAPA 1A -	úplná uzavírka III/36632 -	27. 5. 2024 – 30. 6. 2024
ETAPA 1A, B -	částečná uzavírka II/366 -	20. 5. 2024 - 29. 7. 2024
ETAPA 2 -	úplná uzavírka III/36631 -	20. 5. 2024 – 26. 5. 2024
ETAPA 3 -	částečná uzavírka III/366 -	22. 7. 2024 - 27. 10. 2024
ETAPA 1A,B -	podbalení povrchu –	28. 10. 2024 - 3. 11. 2024
rozsah zvláštního užívání:	1500 m ²	

Podmínky povolení zvláštního užívání pozemní komunikace:

- veškeré výkopy budou vždy řádně označeny a zabezpečeny dle zásad a předpisů o bezpečnosti práce na stavbách



1. MÍSTO
V RÁMCI OLOMOUCKÉHO KRAJE
V LETECH 2016 - 2022
potvrzeno Ministerstvem vnitra

- v případě ponechání výkopů v noci nebo za snížené viditelnosti bude zajištěno jejich osvětlení
- při realizaci stavby bude trvale zachována bezpečná obslužnost, zejména pro vozidla IZS
- dopravně inženýrská opatření budou provedena v souladu s vyhláškou č. 294/2015 Sb., kterou se provádějí pravidla provozu na pozemních komunikacích, TP 66 Zásadami pro označování pracovních míst na pozemních komunikacích a splňovala příslušné technické normy;
- při realizaci etapy 1A bude posuvné pracovní místo použito v délce nejvýše 50 m, ale to pouze za podmínky, že se bude jednat o přehledný úsek se zajištěním vzájemné viditelnosti vozidel příjíždějících k uzavírce z obou jejích stran. V případě, že nebude zajištěna viditelnost zajišťující dostatečný přehled, je nutné délku pracovního místa snížit tak, aby uvedená podmínka byla dodržena, případně zajistit usměrňování provozu náležitě poučenými a vybavenými osobami v souladu s § 79 zák. č. 361/2000 Sb. o provozu na pozemních komunikacích.

Za průběh zvláštního užívání zodpovídá: Ing. Radek Pazdera, tel.: 606 652 666.

Účastníci řízení, na něž se vztahuje rozhodnutí správního orgánu:

INSTA CZ s.r.o., Jeremenkova 1142/42, 779 00 Olomouc

Odůvodnění:

Od odůvodnění se upouští, neboť žádosti se vyhovuje v plném rozsahu.

Poučení účastníků:

Proti tomuto rozhodnutí se lze odvolat do 15 dnů ode dne jeho oznámení ke Krajskému úřadu Olomouckého kraje, odboru dopravy a silničního hospodářství, Jeremenkova 40a, 779 00 Olomouc podáním u zdejšího správního orgánu.

Odvoláním lze napadnout výrokovou část rozhodnutí, jednotlivý výrok nebo jeho vedlejší ustanovení. Odvolání jen proti odůvodnění rozhodnutí je nepřípustné.

Nedodržení termínů nebo dalších podmínek uvedených v rozhodnutí opravňuje správní orgán zahájit řízení o přestupku s možností uložení pokuty do 500 000 Kč.

Ing. Kateřina Bernátková
vedoucí oddělení dopravy a komunikací
Odboru dopravy Magistrátu města Prostějova

Poplatek:

Správní poplatek podle zákona č. 634/2004 Sb., o správních poplatcích ve výši 500 Kč byl zaplacen.

Obdrží:

Žadatel

1. INSTA CZ s.r.o., IDDS: k5cb84i
 kterou zastupuje společnost DALSIKO, s.r.o., IDDS: e9f7exq

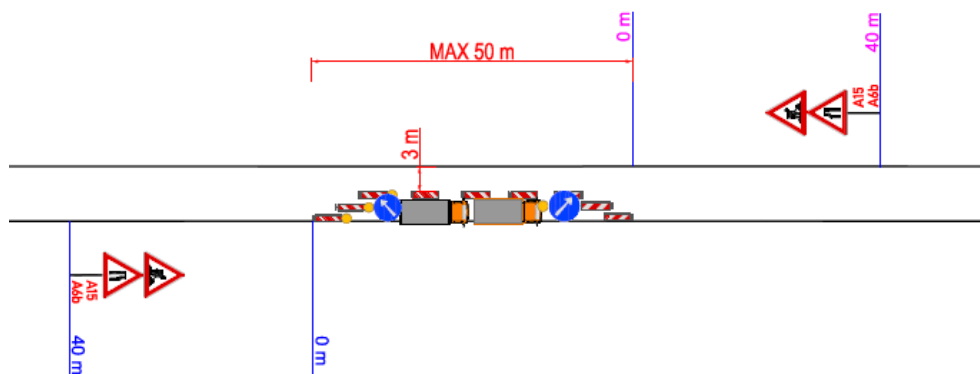
Účastníci

2. Obec Hlučov, IDDS: y7abi7k
 3. Správa silnic Olomouckého kraje, příspěvková organizace, Středisko údržby Jih, IDDS: ur4k8nn

Dotčené orgány státní správy

4. Krajské ředitelství policie Olomouckého kraje, Územní odbor Prostějov, Dopravní inspektorát, IDDS: 6jwhpv6
 A/A

**VZOROVÉ PRACOVNÍ MÍSTO PRO ZABEZPEČENÍ STAVEBNÍ TECHNIKY.
 PRÁCE BUDOU PROBÍHAT MIMO KOMUNIKACI**



LEGENDA:

	PŘECHODNÉ DOPRAVNÍ ZNAČENÍ		PRACOVNÍ MÍSTO
	PŘECHODNÉ DOPRAVNÍ ZNAČENÍ V RÁMCI JINÉ STAVBY		OBJÍZDNÁ TRASA
	STÁVAJÍCÍ DOPRAVNÍ ZNAČENÍ		OBJÍZDNÁ TRASA V RÁMCI JINÉ STAVBY
	STÁVAJÍCÍ DOPRAVNÍ ZNAČENÍ DOČASNĚ ZRUŠENÉ		UZAVŘENÝ ÚSEK V RÁMCI JINÉ STAVBY
			TEXT DODATKOVÉ TABULKY

POZNÁMKA:
 - Umístění přechodného dopravního značení dle TP č.66 (Zásady pro označování pracovních míst na pozemních komunikacích)
 - Stávající dopravní značení v rozporu s přechodnou úpravou provozu bude zneplatněno škrtnutím nebo zakryto.
 - Dopravní značení B28 umístěno 7 dní před zahájením stavby.

PŘEHLEDOVÁ MAPA:

